

Quick Guide



DEEPFLY DF10

간단 사용 설명서

딥플라이 차량용 블랙박스



딥플라이 주식회사 | www.deepfly.co.kr

이 제품은 차량의 주행 영상을 기록하는 보조 장치입니다. 제품을 올바르게 사용하고 유지하려면 사용 설명서에 수록된 내용을 읽고 숙지하세요.

제품 사용 주의사항

제품 사용 및 유의 사항

- 사고로 제품 자체가 파손되거나, 전원 연결이 끊어진 경우에는 영상이 녹화되지 않을 수 있습니다.
- 제품을 임의로 분해, 개조하지 마십시오. 감전 및 파손, 녹화된 영상 데이터 손실의 원인이 됩니다.
- 제품의 정격전압 이외의 전압에서 사용하지 마십시오. 폭발 및 화재, 고장의 원인이 될 수 있습니다.
- 저전압 차단 기능이 지원되어도 차량을 장기 주차 시 자체 안전류로 인해 방전의 위험이 있습니다.
- 장시간 직사광선을 피해 주차하여 주시기 바랍니다. 차량 내부 온도가 상승되면 제품의 영상 녹화가 정상적으로 되지 않을 수 있습니다.
- 차량 운행 중 제품 조작을 금지해 주시고, 안전한 장소에 주/정차하고 제품을 조작하시기 바랍니다.
- 백업 수은전지는 수명이 제한된 소모품이며 사용 환경에 따라 수명이 단축될 수 있습니다. 동작이 불안정해지면 교체하시기 바랍니다.

메모리카드 주의 사항

- 메모리카드는 수명이 제한된 소모품이므로 정기적인 점검 및 교체가 필요합니다. 메모리카드는 당사에서 제공하는 정품을 사용해 주십시오.
- 메모리카드에 저장 공간이 부족할 경우, 설정된 규칙에 따라 이전 녹화 파일이 삭제될 수 있습니다. 중요한 녹화 파일은 별도의 저장장치로 옮겨서 보관하시기 바랍니다.
- 메모리카드는 소모품이며, 메모리카드 보증기간은 구입 후 6개월입니다.

제품 설치

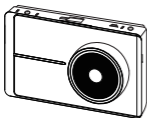
- 운행 중 시야에 방해가 되는 곳에 설치하지 마십시오. 차량 사고의 원인이 될 수 있습니다.
- 상시 전원 케이블 설치하는 전문 설치기사 도움을 받으십시오. 임의로 설치 시 제품 및 차량 고장의 원인이 될 수 있습니다.
- 설치 시 제품과 GPS 수신기의 간격을 20cm 이상 유지하여 설치하시기 바랍니다. 제품과 차량에 설치된 DMB 안테나 또는 GPS 수신기의 간격이 가까우면 수신을 저하의 원인이 될 수 있습니다. 20cm 이상 유지하여 설치하시기 바랍니다.
- 모든 케이블 연결 시 케이블들을 바르게 꽂아 사용해 주십시오. 제품 고장의 원인이 될 수 있습니다.

제품 사양 및 구성품

제품 사양

제품명	딥플라이 DF10	이미지센서	전방 : 2.0M CMOS Sensor 후방 : 2.0M CMOS Sensor
LCD	3.5인치 IPS 터치 LCD		전방 : 140°, 후방 : 130°
	전방 : FHD 1080p, 30fps 후방 : FHD 1080p, 30fps	화각	전방 : 140°, 후방 : 130°
		코덱	H.264 / PCM
입출력	MIC 내장 / 스피커 내장	LED	전후방 고휘도 LED 내장
센서	3축 가속도 센서(G-Sensor)	GPS	구글맵 연동(위치, 속도 확인)
안내	경고, 효과음 / 음성안내	저장매체	Micro SD 32GB~128GB
상시전원	상시전원(저전압차단) 내장	전원/동작온도	DC 12V ~ 24V / -20° ~ 60°C
Application	DEEPLY Connected App	PC뷰어	Win(32Bit / 64Bit)/MAC

제품 구성품



전방카메라



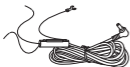
후방카메라



거치대



Micro SD 카드



상시 전원 케이블



후방 케이블



사용 설명서

별도 구성품

와이파이 동글 / 외장 GPS 안테나 / 시거잭 케이블

사용하기 (LCD)

LCD 화면 구성



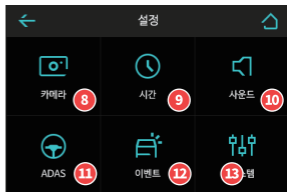
실시간 영상



ADAS



안전 운전 도우미



메인 메뉴

실시간 영상 (킷 메뉴)	1 수동녹화 버튼 2 음성녹음 ON/OFF 3 소리(안내/비프음) ON/OFF 4 Wi-Fi ON/OFF 5 블랙박스 설정
ADAS	6 ADAS(차선 이탈 경고, 전방 추돌 경고, 앞차 출발 알림) 표시
안전 운전 도우미	7 안전 운전 도우미(단속 카메라 및 구간 단속, 신호 위반 안내) 표시
설정	8 카메라 9 시간 10 사운드 11 ADAS 12 이벤트 13 시스템

! ADAS, 안전 운전 도우미는 GPS 안테나(옵션)가 연결되어야 동작합니다.

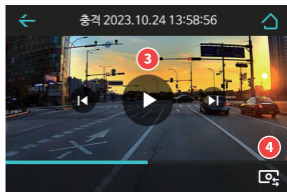
사용하기 (LCD)

LCD 녹화 영상

[메인 메뉴] -> [재생] 녹화 영상 목록을 선택한 다음 원하는 영상 파일을 선택하시면 영상이 재생됩니다.



녹화 영상 목록



녹화 영상 재생

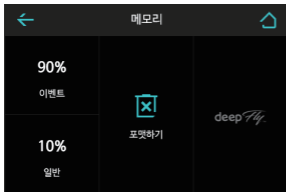
녹화 영상 목록

1 영상 녹화 리스트 2 녹화 영상 종류 선택

녹화 영상 재생

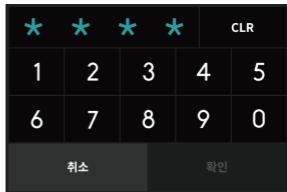
3 영상 재생 버튼 4 전후방 영상 전환

메모리 관리



저장 메모리 비율을 관리합니다.

시크릿 모드



시크릿모드 기능을 사용하여 녹화영상 보호 및 삭제를 방지할 수 있습니다.

딥플라이 PC 뷰어

1 PC 뷰어는 딥플라이 홈페이지(www.deepfly.co.kr)에서 다운로드 가능합니다.

PC 뷰어 메인 화면



1 2 전방 및 후방 영상이 재생

3 녹화 파일 목록 및 시간 표시

4 5 녹화 영상 재생, GPS 좌표, 운행 속도(GPS연결 시), G센서 그래프

6 녹화 영상 재생 속도, 밝기, 명암 조절

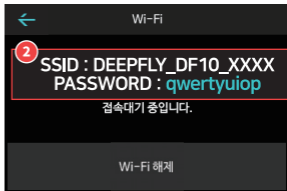
딥플라이 커넥티드 앱 사용하기



플레이스토어 및 앱스토어에서
딥플라이 커넥티드 앱을 다운로드 받으세요



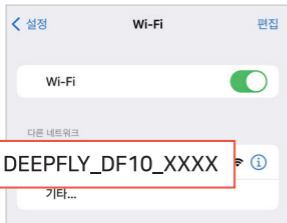
Step1. WiFi 기능 활성화



- 1 블랙박스 메인 메뉴 화면에서 WiFi 버튼을 눌러 WiFi 기능을 활성화 시킵니다.
- 2 SSID 및 패스워드를 확인합니다.

Step2. 스마트폰 연결

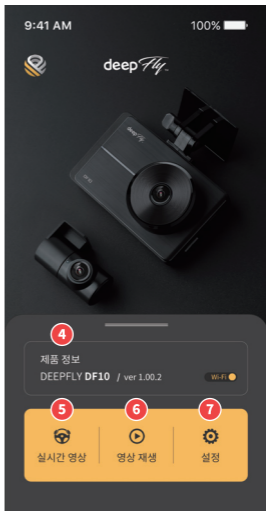
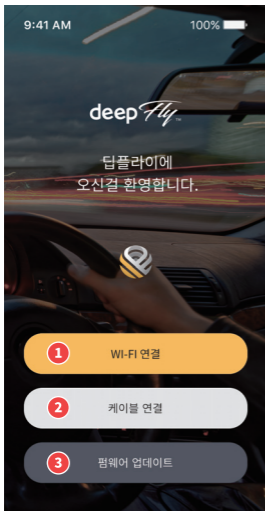
스마트폰 WiFi 설정 메뉴에서 **DEEPFLY_DF10_XXXX** 로 시작하는 SSID 선택, 암호 입력 후
기기와 연결합니다. (패스워드 : **qwertyuiop**)



딥플라이 커넥티드 앱 사용하기

App 사용하기

! 가능 개선 등 업데이트 버전에 따라 변경 될 수 있습니다.



연결하기

- 1 와이파이 무선 연결
- 2 USB C타입 케이블 연결 (DF10 지원 불가)
- 3 펌웨어 업데이트

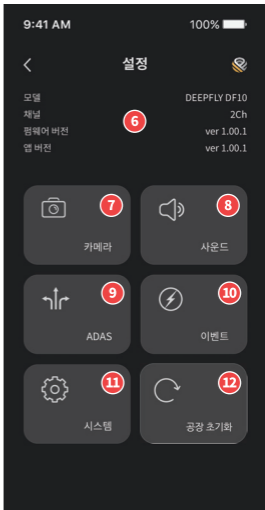
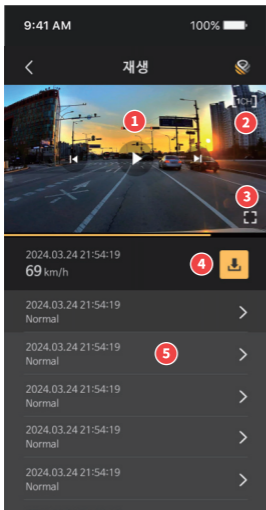
홈 화면

- 4 연결 제품 정보
- 5 실시간 영상 버튼
- 6 녹화 영상 재생
- 7 설정

딥플라이 커넥티드 앱 사용하기

App 사용하기

! 기능 개선 등 업데이트 버전에 따라 변경 될 수 있습니다.



녹화 영상

- 1 재생 영상 및 재생 버튼
- 2 전후방 영상 전환
- 3 전체 화면
- 4 저장 영상 다운
- 5 녹화 영상 목록

설정

- 6 정보
- 7 카메라 설정
- 8 사운드 설정
- 9 ADAS 설정
- 10 이벤트 설정
- 11 시스템 설정
- 12 공장 초기화

제품 품질 보증서

제품명	딥플라이 DF10	시리얼 넘버 :	
구입일자	년	월	일
구입처			
보증기간	구입일로부터 2년 (액세서리 및 Micro SD 카드 6개월)		
고객명	고객명 :	전화 :	
	주소 :		

소비자 피해 보상 규정

딥플라이 주식회사에서는 품목별 소비자 (공정거래위원회 고시 제 2021-7호)에 따라 보증을 실시합니다.

- 본 제품은 엄밀한 품질관리 및 검사과정을 거쳐 만들어진 제품입니다.
- 소비자의 정상적인 사용 상태에서 보증기간 이내에 발생한 고장에 대해서는 무상으로 수리해 드립니다.
- 보증 기간이 경과한 경우 / 보증기간 이내라도 하기의 경우 유상수리에 해당합니다.
 - 천재지변(화재, 낙뢰, 풍수해 등)에 의한 고장
 - 사용상 부주의(낙하, 침수, 충격파손, 무리한 동작)에 의한 고장
 - 사용전원의 이상 및 접속 기기의 불량으로 발생한 고장
 - 제품의 임의 변경 및 공식 서비스센터가 아닌곳에서 수리를 받는 경우
- 수리를 의뢰하실 때에는 반드시 보증서 또는 구매 영수증을 제시하시기 바랍니다.
제품 보증 기간은 구입 일로부터입니다. (구입 영수증으로 확인, 확인 불가 시 제조일 기준 + 2개월)
- 보증 기간은 아래와 같습니다.

본체 (전방,후방카메라)	액세서리 (메모리카드, GPS 안테나)	액세서리 (케이블류, 거치대등)
2년	6개월	2개월