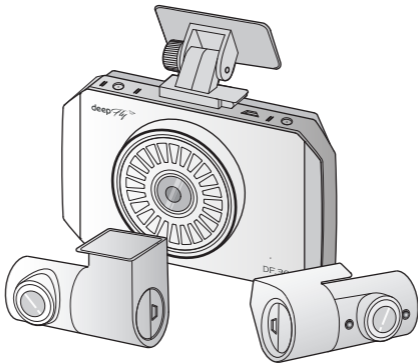




DEEPFLY DF30 3채널

간단 사용 설명서



deepFly 

딥플라이 주식회사 | www.deepfly.co.kr

이 제품은 차량의 주행 영상을 기록하는 보조 장치입니다.
제품을 올바르게 사용하고 유지하려면 사용 설명서에 수록된 내용을 읽고 숙지하세요.

사용하기 (LCD)

실시간 영상

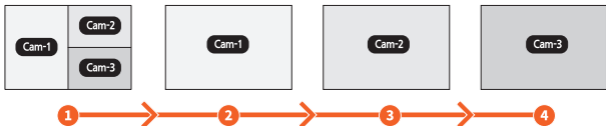


실시간 영상

- 1 전방 카메라(Cam-1)
- 2 후방 카메라(Cam-2)
- 3 실내 IR 카메라(Cam-3)
- 4 수동 녹화 버튼
- 5 메인 메뉴 진입

화면 분할 시나리오

실시간 영상 화면에서 LCD 화면을 터치 하시면, 아래 (1) ~ (4) 순서대로 연결 카메라의 실시간 영상을 보여줍니다.



사용하기 (LCD)

LCD 화면 구성



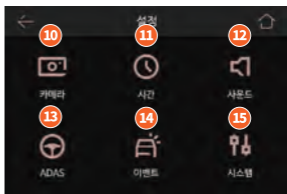
실시간 영상



ADAS



안전 운전 도우미



메인 메뉴

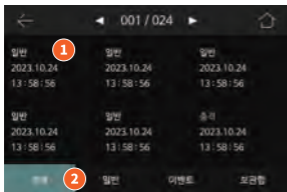
ADAS	① ADAS(차선 이탈 경고, 전방 충돌 경고, 앞차 출발 알림) 표시
안전 운전 도우미	② 안전 운전 도우미(단속 카메라 및 구간 단속, 신호 위반 안내) 표시
메인 메뉴	③ 실시간 영상 ④ 녹화 영상 재생 ⑤ 각종 블랙박스 설정
퀵메뉴	⑥ WiFi ON/OFF ⑦ 안내 볼륨 ⑧ 음성녹음 ON/OFF ⑨ 주차녹화 ON/OFF
설정	⑩ 카메라 설정 ⑪ 시간 설정 ⑫ 사운드 설정 ⑬ ADAS 설정
	⑭ 이벤트 설정 ⑮ 시스템 설정

사용하기 (LCD)

LCD 녹화 영상

[메인 메뉴] -> [재생]에서

녹화 영상 목록을 선택한 다음 원하는 영상 파일을 선택 하시면 영상이 재생됩니다.



녹화 영상 목록



녹화 영상 재생

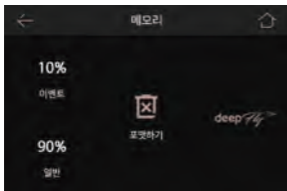
녹화 영상 목록

1 영상 녹화 리스트 2 녹화 영상 종류 선택

녹화 영상 재생

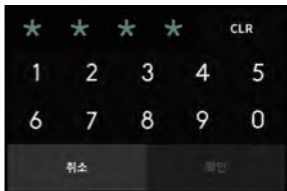
3 영상 재생 버튼 4 전방/후방/IR카메라 영상 전환

메모리 관리



저장 메모리 비율을 관리합니다.

시크릿 모드



시크릿모드 기능을 사용하여 녹화영상 보호 및 삭제를 방지할 수 있습니다.

딥플라이 커넥티드 앱 사용하기



플레이스토어 및 앱스토어에서
딥플라이 커넥티드 (DEEPLY CONNECTED)
어플을 다운로드 받으세요.

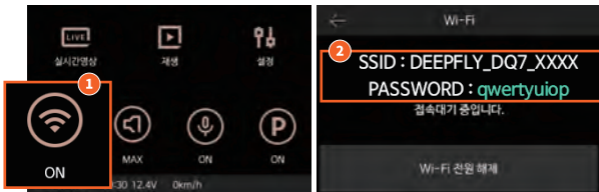


Google Play



App Store

Step1. WiFi 기능 활성화



- 1 블랙박스 메인 메뉴 화면에서 WiFi 버튼을 눌러 WiFi 기능을 활성화 시킵니다.
- 2 SSID 및 패스워드를 확인합니다.

Step2. 스마트폰 연결

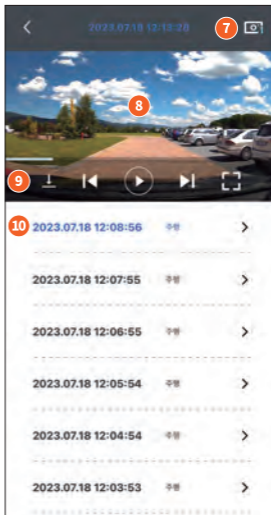
스마트폰 WiFi 설정 메뉴에서 **DEEPLY_DQ7_XXXX**로 시작하는 SSID 선택, 암호 입력 후
기기와 연결합니다. (패스워드 : **qwertyuiop**)



딥플라이 커넥티드 앱 사용하기

App 사용하기

🔔 App 화면은 업데이트 버전에 따라 다소 틀려질 수 있습니다.



홈화면

① 메뉴 ② 블랙박스 접속 정보 ③ 실시간영상 버튼 ④ 녹화목록 버튼

⑤ 기기 설정 ⑥ 다른 기기와 연결

영상 재생

⑦ 카메라 선택(전방/후방/실내IR) ⑧ 녹화 영상

⑨ 재생바(재생, 전체화면, 영상 다운로드)

⑩ 녹화목록 리스트(녹화 시간, 녹화 종류, 영상 확인 및 다운로드 표시)

딥플라이 커넥티드 앱 사용하기

App 사용하기

🔔 App 화면은 업데이트 버전에 따라 다소 틀려질 수 있습니다.



다운로드

① 저장 영상 다운로드 아이콘 ② 다운로드 정보

③ 카메라 해상도/프레임등 설정 ④ 시간 설정

설정

⑤ 사운드 설정 ⑥ ADAS 설정 ⑦ 이벤트 설정 ⑧ 시스템 설정

⑨ 블랙박스 설정 초기화(공장 초기화)

딥플라이 PC 뷰어

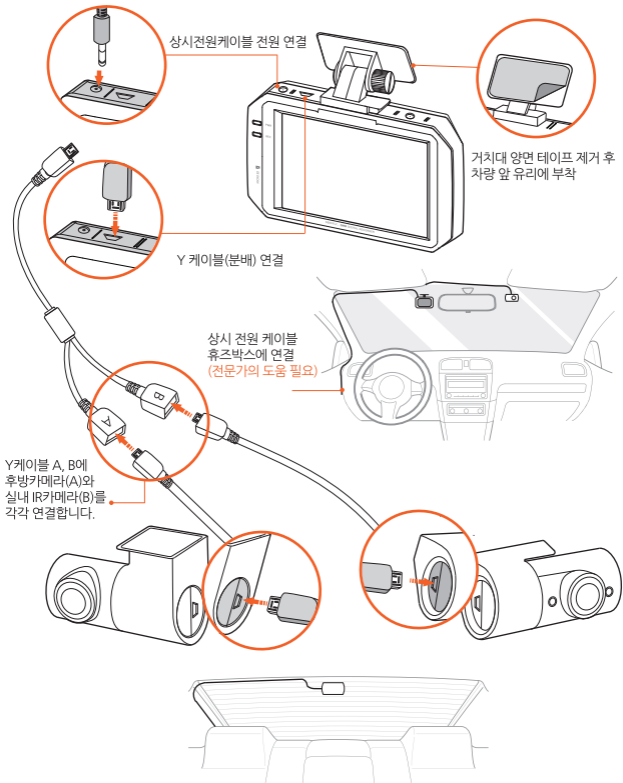
! PC 뷰어는 딥플라이 홈페이지(www.deepfly.co.kr)에서 다운로드 가능합니다.

PC 뷰어 메인 화면



- 1 2 전방 및 후방 영상이 재생되는 화면입니다.
- 3 녹화 파일 목록 및 시간등을 표시합니다.
- 4 5 녹화 영상을 재생하며, GPS 좌표, 운행 속도(GPS연결 시), G센서 그래프 가 표시됩니다.
- 6 녹화 영상 재생 속도, 밝기, 명암을 조절합니다.

제품 설치하기



제품 사양 및 구성품

제품 사양

제품명	Deepfly DF30	이미지센서	전방:2.0M CMOS Sensor 후방:2.0M CMOS Sensor 실내 IR:2.0M CMOS Sensor
LCD	3.5인치 IPS 터치 LCD		
해상도 프레임	전방:FHD 1080p, 30fps 후방:FHD 1080p, 30fps 실내 IR:FHD 1080p, 30fps	화각	전방:145°, 후방:145°, 실내:140°
		코덱	H.264 / PCM
입출력	MIC 내장 / 스피커 내장	LED	전후방 고휘도 LED 내장
센서	3축 가속도 센서(G-Sensor)	GPS	구글맵 연동(위치, 속도 확인)
안내	경고, 효과음 / 음성안내	저장매체	Micro SD 32GB~256GB
상시전원	상시전원(저전압차단) 내장	전원/동작온도	DC 12V ~ 24V / -10° ~ 60°C
Application	Deepfly Connected App	PC뷰어	Win7, 8,10 (32Bit / 64Bit)

제품 구성품



전방카메라



후방카메라



실내 IR 카메라



전방 거치대



Micro SD 카드



상시 전원 케이블



후방 케이블



실내 IR 카메라
케이블



Y 케이블(분배)



Wi-Fi Dongle

별도 구성품

외장 GPS 안테나 / 시거잭 케이블

제품 사용 주의사항

제품 사용 및 유의 사항

- + 사고로 제품 자체가 파손되거나, 전원 연결이 끊어진 경우에는 영상이 녹화되지 않을 수 있습니다.
- + 제품을 임의로 분해, 개조하지 마십시오. 감전 및 파손, 녹화된 영상 데이터 손실의 원인이 됩니다.
- + 제품의 정격전압 이외의 전압에서 사용하지 마십시오. 폭발 및 화재, 고장의 원인이 될 수 있습니다.
- + 저전압 차단 기능이 지원되어도 차량을 장기 주차 시 자체 암전류로 인해 방전의 위험이 있습니다...
- + 장시간 직사광선을 피해 주차하여 주시기 바랍니다. 차량 내부 온도가 상승되면 제품의 영상 녹화가 정상적으로 되지 않을 수 있습니다.
- + 차량 운행 중 제품 조작을 금지해 주시고, 안전한 장소에 주/정차하고 제품을 조작하시기 바랍니다.
- + 백업 슈퍼캐패시터 및 수은전지는 수명이 제한된 소모품이며 사용 환경에 따라 수명이 단축될 수 있습니다, 동작이 불안정해지면 교체하시기 바랍니다

메모리카드 주의 사항

- + 메모리카드는 수명이 제한된 소모품이므로 정기적인 점검 및 교체가 필요합니다.
메모리카드는 당사에서 제공하는 정품을 사용해 주십시오.
- + 메모리카드에 저장 공간이 부족할 경우, 설정된 규칙에 따라 이전 녹화 파일이 삭제될 수 있습니다.
중요한 녹화 파일은 별도의 저장장치로 옮겨서 보관하시기 바랍니다.
- + 메모리카드는 소모품이며, 메모리카드 보증기간은 구입 후 6개월입니다.

제품 설치

- + 운행 중 시야에 방해가 되는 곳에 설치하지 마십시오. 차량 사고의 원인이 될 수 있습니다
- + 상시 전원 케이블 설치에는 전문 설치기사의 도움을 받으십시오. 임의로 설치 시 제품 및 차량 고장의 원인이 될 수 있습니다.
- + 설치 시 제품과 GPS 수신기의 간격을 20cm 이상 유지하여 설치하시기 바랍니다.
제품과 차량에 설치된 DMB 안테나 또는 GPS 수신기의 간격이 가까우면 수신을 저하의 원인이 될 수 있습니다,
20cm 이상 유지하여 설치하시기 바랍니다,
- + 모든 케이블 연결 시 케이블들을 바르게 꽂아 사용해 주십시오. 제품 고장의 원인이 될 수 있습니다.

제품 품질 보증서

제품명	딥플라이 DF30	시리얼 넘버 :	
구입일자	년	월	일
구입처			
보증기간	구입일로부터 2년 (액세서리 및 Micro SD 카드 6개월)		
고객명	고객명 :	전화 :	
	주소 :		

소비자 피해 보상 규정 딥플라이 주식회사에서는 품목별 소비자 (공정거래위원회 고시 제 2021-7호)에 따라 보증을 실시합니다.

1. 본 제품은 엄밀한 품질관리 및 검사과정을 거쳐 만들어지 제품입니다.
2. 소비자의 정상적인 사용 상태에서 보증기간 이내에 발생한 고장에 대해서는 무상으로 수리해 드립니다.
3. 보증 기간이 경과한 경우 / 보증기간 이내라도 하기의 경우 유상수리에 해당합니다.
 - 천재지변(화재, 낙뢰, 풍수해 등)에 의한 고장
 - 사용상 부주의(낙하, 침수, 충격파손, 무리한 동작)에 의한 고장
 - 사용전원의 이상 및 접속 기기의 불량으로 발생한 고장
 - 제품의 임의 변경 및 공식 서비스센터가 아닌곳에서 수리를 받는 경우
4. 수리를 의뢰하실 때에는 반드시 보증서 또는 구매 영수증을 제시하시기 바랍니다.
제품 보증 기간은 구입 일로부터입니다. (구입 영수증으로 확인, 확인 불가 시 제조일 기준 + 2개월)
5. 보증 기간은 아래와 같습니다.

본체 (전방,후방카메라)	액세서리 (메모리카드, GPS 안테나)	액세서리 (케이블류, 거치대등)
2년	6개월	2개월

딥플라이 고객 지원센터

1600-5721 | www.deepfly.co.kr